

# PARADISO - SHOOTING

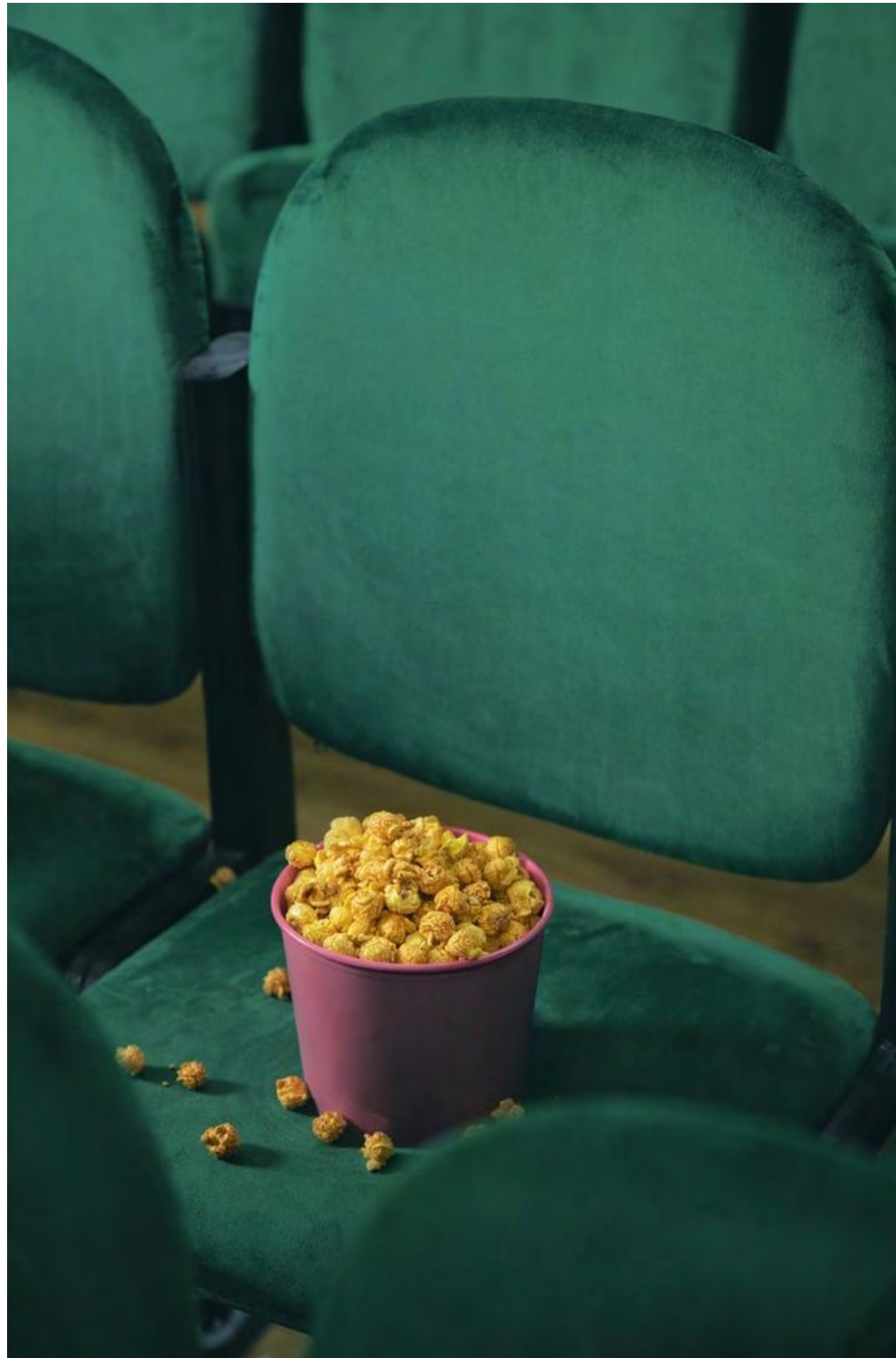
IDEA PRINCIPAL

# EL SABOR DEL CINE BELROS

**BELROS** convierte cada momento de cine en una experiencia única, donde los sabores trascienden su rol para convertirse en protagonistas que completan la magia de la pantalla grande.



REFS VISUALES



*Contraste de color y materiales*



*Encuadre y dirección de modelo*



*Encuadre y punto visual*

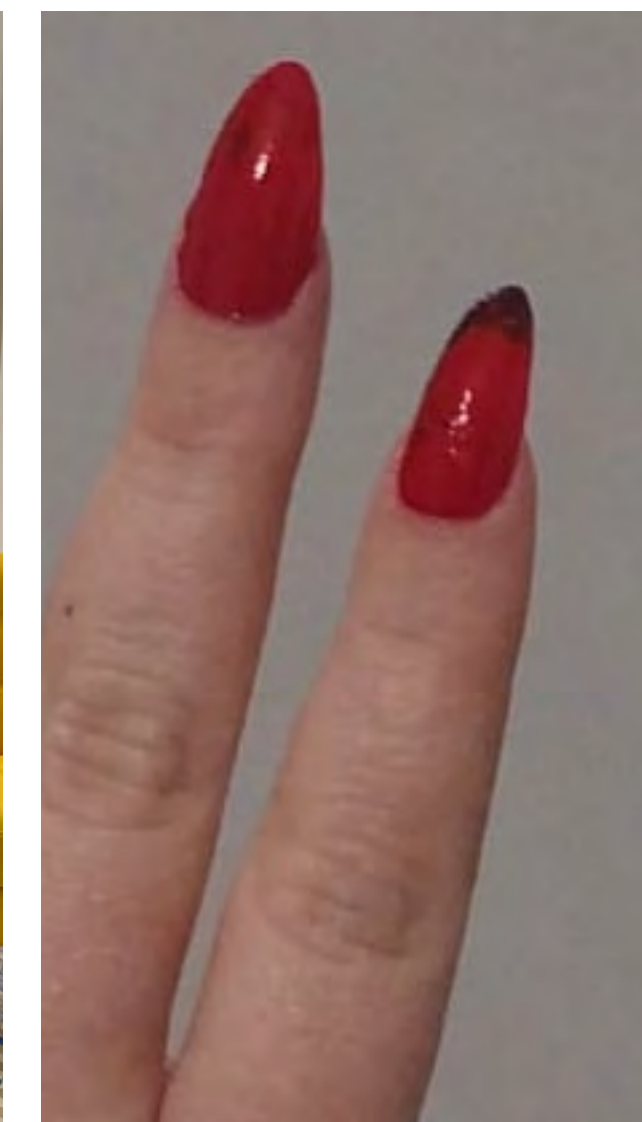


PRUEBAS DE COLOR Y COMPO - IA



PREPARACIÓN

# DECIDIMOS.



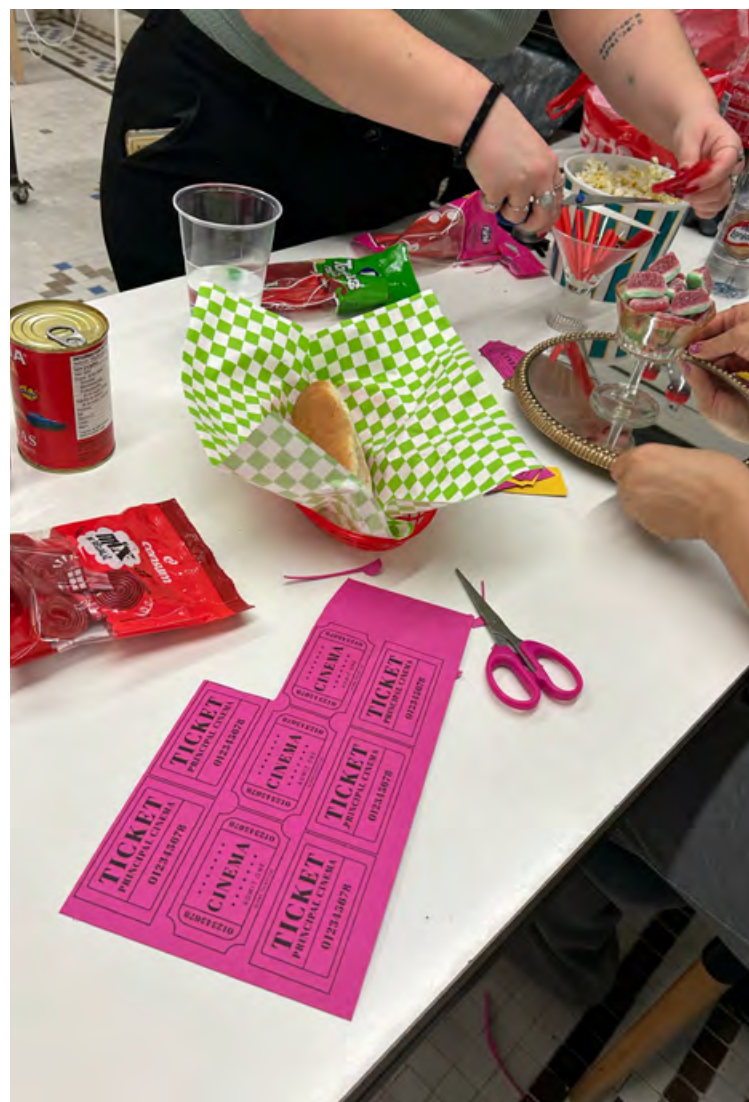
Decidimos y recopilamos los prompts(para crear la escena)  
ropa, zapatos, uñas, comida, colores, soportes...

PREPARACIÓN

# EN ESCENA.

Nos servimos de los soportes para el montaje set up de los chuches, perrito, palomitas, refresco. Montamos la composición de elementos y la lógico de color entre ellos. Ya en set esto nos ayudo a situar con más rapidez a nuestra modelo y todo el montaje de objetos.

Previo



Shooting



B. ART - Paradiso

MALE - INÉS - NOEMA

## RESULTADO



**Dirección de Arte:**  
Inés - Noema - Male

**Edición fotográfica:** Inés

**Textos principales:** Noema

**Copy:** Inés - Noema - Male

**Gráfica:** Male



## RESULTADO



ORIGINAL / No edición

## PROCESO EDICIÓN

**1. Clonar / Quitar.**

Edité las uñas para quitar los elementos no deseados con la herramienta clonar y la herramienta quitar. Esta última fue para perfeccionar el borde de las uñas.

**2. Destacar elementos.**

Utilicé la herramienta sobreexponer para destacar aquellos componentes a los cuales se les pretendía dar más detalle, como fue el color de la falda, el sofá y las chuches rojas.

**3. Resaltar color y detalles.**

En el anillo emplee la herramienta de pincel de brillo/contraste y el pincel de exposición para destacar su color verde.

**4. Equilibrio.**

Por último me serví de la herramienta de pincel de equilibrio de color para devolver al suelo el azul original, el cual se había perdido un poco a causa del flash.



FINAL / Con edición

RESULTADO



CASTING TIPOGRÁFICO

EL SABOR DEL CINE

EL CINE DE SIEMPRE

EL CINE DE SIEMPRE

EL CINE DE SIEMPRE

EL CINE DE SIEMPRE

EL CINE DE SIEMPRE

**1. CRITERIO.**

Tipografías que evocaran ese aire vintage / retro. Consideramos que aquellas serifadas, con buen contraste era la opción por la cuál debíamos decantarnos. Finalmente nuestra pieza tendría un gran peso visual con la fotografía, que sólo queríamos añadir una línea de texto más el logo de marca en concreto para completar la composición.

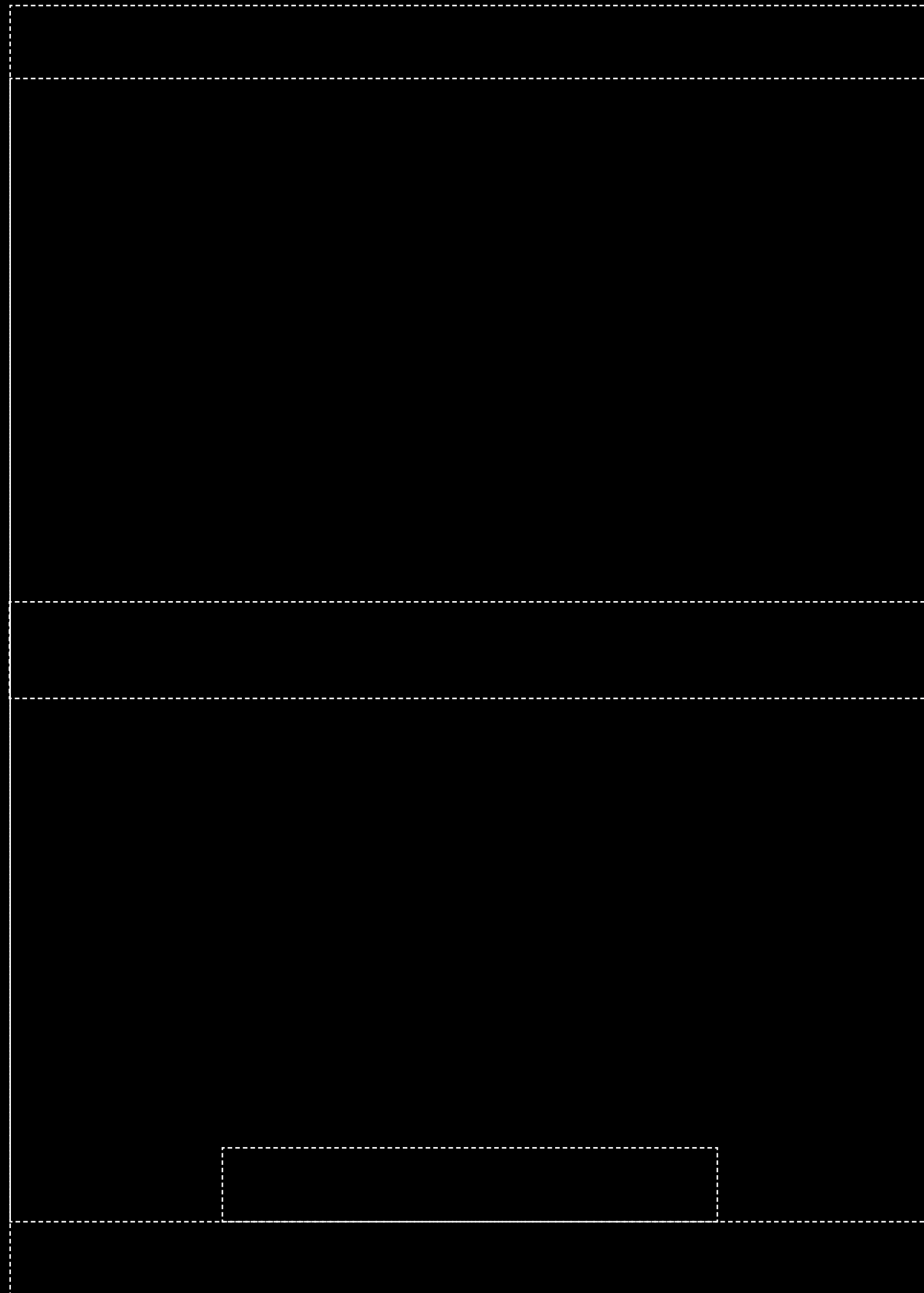
**1. LOOK & FEEL.**

Elegimos la **Cooper Std** porque tiene ese toque vintage que buscábamos. Sus formas redondeadas y suaves nos transportan al cine clásico, dándole a la pieza esa vibra nostálgica, pero con un guiño moderno.

**2. ARMONÍA LOGO BELROS.**

La **Cooper Std** encaja genial con el logo y lo que Belros quiere transmitir. Es una tipografía cercana y con personalidad, que refuerza el mensaje de “El sabor del cine”.

## BORRADOR COMPOSICIÓN



→ **1. MARCO GENERAL.**

→ **2. FOTOGRAFÍA VERTICAL**

→ **3. TEXTO COPY**

→ **4. LOGO BELROS**

### **1.COMPOSICIÓN.**

Buscábamos darle toda la importancia posible a la imagen, contando con elementos complementarios mínimos, con la presencia del texto/copy final y el logo de la marca. Nos imaginábamos una pieza que estaría situada en los pasillos de una sala de cine, una situación en la que queríamos que el impacto visual lo tuviese las img final y las de producto que conseguimos en postproducción.

RESULTADO



EL SABOR DEL CINE  
**BELROS**

# PARADISO - SHOOTING